

ASSEMBLEIA GERAL

1



13/04



8h30



**Clube Social
do Sinte-PI**

(Teresina-PI)

SINTE NÃO CORROBORA COM REAJUSTE IASPI/PLAMTA

O Conselho Deliberativo do Iaspi se reuniu dia 03/04 para votar a proposta do governo estadual de reajustar o Plano de Saúde do Servidor, que teve proposta inicial de 30%. A conselheira Filomena Ferreira, representante do Sinte e seus 30 mil filiados, se absteve da votação apresentando um documento onde se opõe de toda e qualquer proposta de aumento na contribuição enquanto não forem disponibilizados os dados que justifiquem a real necessidade de reajuste.

Sem qualquer comprovação de balancete contábil ou cálculo atuarial, a maioria dos conselheiros aprovaram o percentual de reajuste em 15,5%, com cinco votos a favor, três votos em 7,5%, uma abstenção e um voto contra qualquer tipo de aumento.

Faltou sensibilidade dos gestores ao impor um reajuste aos servidores que amargam um arrocho salarial imposto há anos.

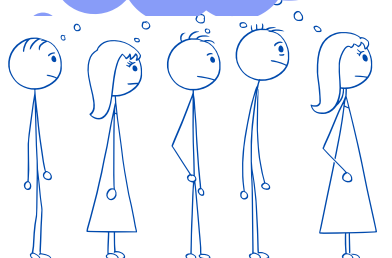
14,95%

Linear e na carreira
para todos e todas

#ReajusteSimComplementacaoNao

A luta pelo reajuste salarial de 14,95% linear e na carreira para professores, funcionários, ativos e aposentados continua. Seguiremos mobilizados na realização de atos denunciando o descaso do governo estadual com a educação pública e seus profissionais. Achar a tabela não é valorização profissional.

Educação se faz com valorização! A luta continua!



REVOGA **NEM** SEGUE NA AGENDA

A portaria do MEC que suspendeu prazos do Novo Ensino Médio (NEM) não revoga a antirreforma, porém reabre o debate institucional por um novo modelo de ensino médio para o país. O NEM representa um apartheid socioeducacional comprometendo o direito à educação de qualidade e equidade. Segundo dados da OCDE de 2022, o Brasil possui 36% dos jovens (15 a 29 anos) fora da escola ou sem ter concluído o ensino básico. A maior taxa entre os países pesquisados.

Fruto da mobilização da comunidade escolar conseguimos a publicação de duas portarias do MEC sobre o NEM. A primeira portaria do MEC (nº 399, de 8/03/2023) instituiu a consulta pública para a avaliação e reestruturação da política nacional de ensino médio. A consulta deverá ocorrer num prazo de 90 dias, podendo o mesmo ser prorrogado. Ao final, a comissão de sistematização terá mais 30 dias para produzir e entregar o relatório final ao Ministro da Educação.

A outra portaria (nº 627, de 4/04/2023) suspendeu por até 60 dias posteriores à conclusão da consulta pública, os prazos da Portaria MEC nº 521/2021, referentes a (i) implementação dos referenciais curriculares da BNCC e dos itinerários formativos em todos os estabelecimentos de ensino, sobretudo nas redes que ainda não os implementaram; (ii) escolha e distribuição das obras literárias do Novo Ensino Médio – NEM, através da Política Nacional do Livro Didático; (iii) adequação do Sistema de Avaliação da Educação Básica – Saeb ao NEM; e (iv) adequação da matriz curricular do NEM ao Exame Nacional do Ensino Médio – ENEM.

O MEC ainda editou, em 17/03/2023, a Portaria nº 478, recompondo o Fórum Nacional de Educação - FNE, o qual havia sido destituído em 2017 pela gestão Temer/Mendonça Filho. E o FNE passou a integrar o Grupo de Trabalho criado em âmbito da Secretaria de Articulação Intersectorial e com os Sistemas de Ensino – SAISE/MEC para proceder a consulta pública do NEM, junto com o Conselho Nacional de Secretários de Educação – CONSED, o Conselho Nacional de Educação - CNE e o Fórum Nacional dos Conselhos Estaduais de Educação – FONCEDE.

AGENDA DE LUTA E MOBILIZAÇÃO

- 13/04 – PARALISAÇÃO e ASSEMBLEIA GERAL** da categoria, a partir das 8h30 no Clube Social do Sinte-PI;
- 26/04 – GREVE NACIONAL** pela aplicação do reajuste do piso na Carreira para todos os profissionais da educação e pela revogação do NEM;
- 28/04 – LIVE** Nacional pela revogação do Programa Escola Cívico-Militar.